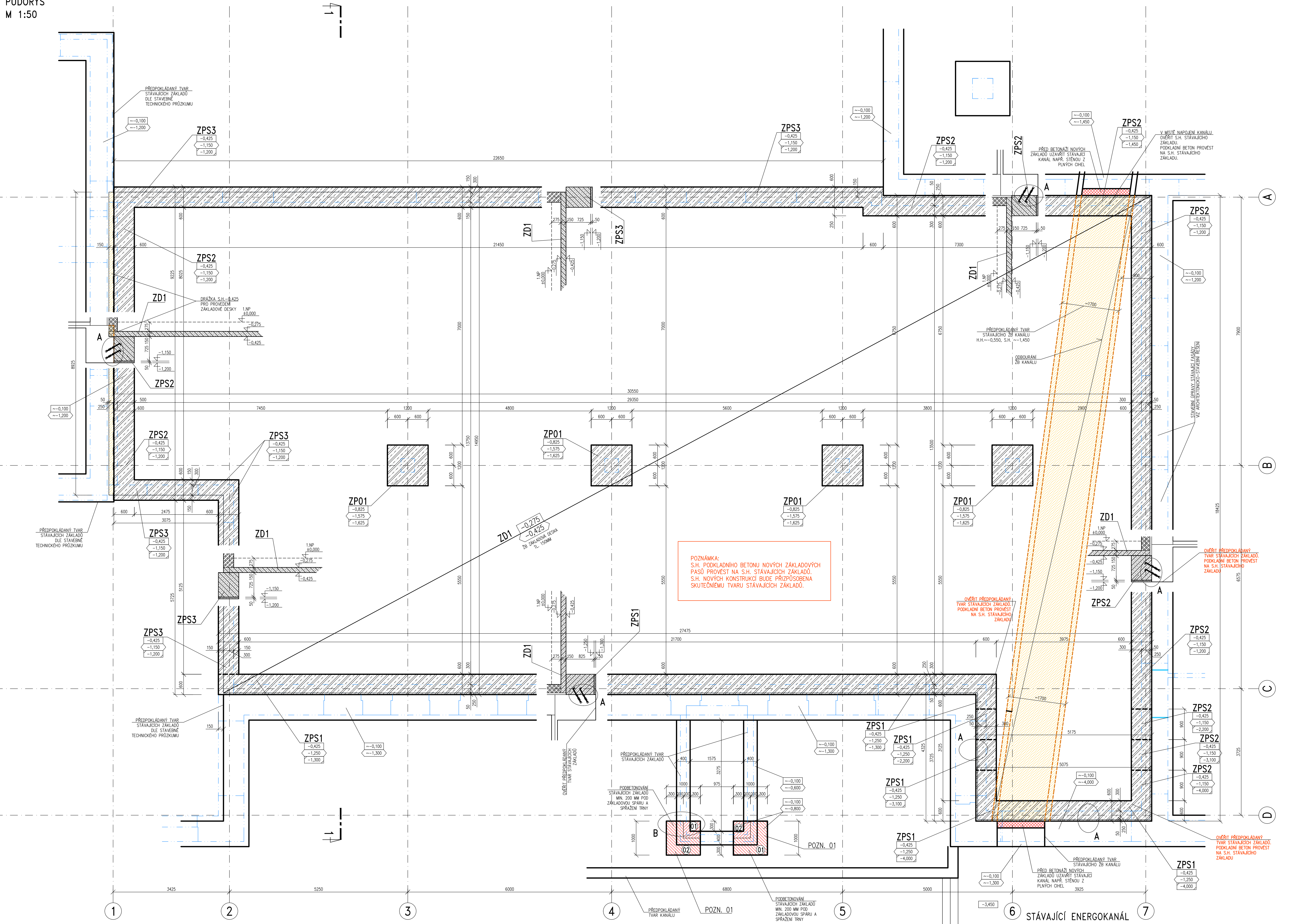
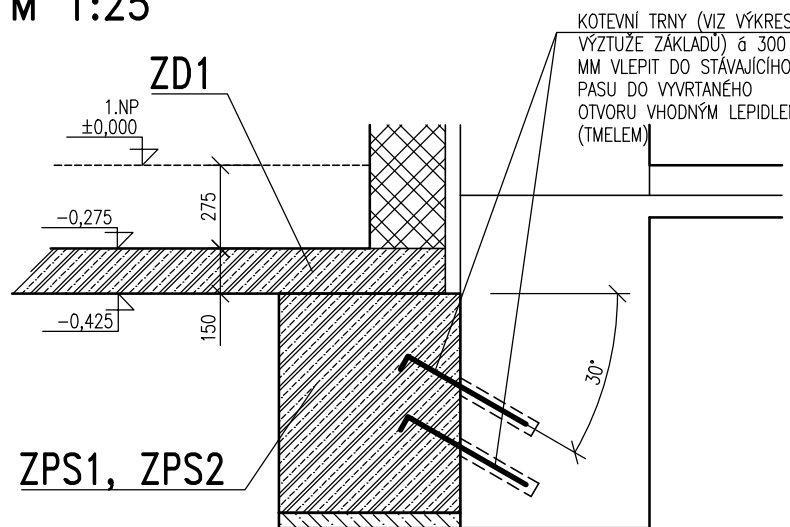


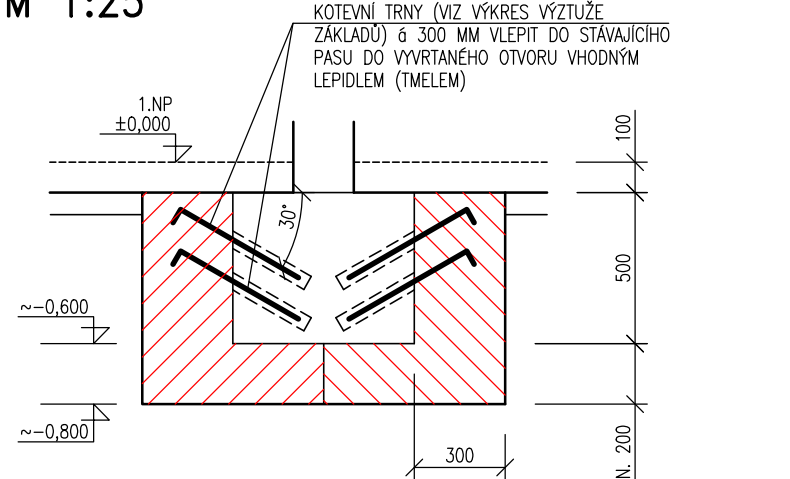
**ZÁKLADY**  
PŮDORYS  
M 1:50



DETAIL A  
M 1:25



DETAIL B  
M 1:25



### POZNÁMKY:

POZN. 01: STAVAJÍCÍ KLADÉ POD STĚNAMI RUŠENÉHO SCHOČÍSTĚ SOUSEDNÍHO OBJEKTU (MEZI OSAMI 4, 5, 6) BUDE NUTNÉ ZESÍLIT PŘEDBETONOVÁNÍM A SPRAŽENÍM TRNY NA GŘOVEN MN. 200 MM POD ST. ZÁKLADOVOU SPÁRU – VÍZ TECHNICKÁ ZPRÁVA. ZESÍLENÍ BUDE PŘEVEDENO POSTUPNĚ PO ZABĚR. MAXIMÁLNÍ DÉLKA ZABĚRU JE 1,0 M. ČASOVA PŘEVEDA MEZI ZABĚRY MUSÍ BÝT MINIMÁLNĚ 48 H. TZN. JE TO PROLEVA MEZI BETONÁŽÍ JEDNOHO ÚSEKU A ZAČÁTKEM VÝKOPU PRO NOVÝ ÚSEK.

## LEGENDA ZKRATEK

DXXX	ŽELEZOBETONOVÁ MONOLITICKÁ DESKA
HXXX	ŽELEZOBETONOVÁ MONOLITICKÁ HLAVICE
ATXXX	ŽELEZOBETONOVÉ MONOLITICKÉ ATKY
SXXX	ŽELEZOBETONOVÉ MONOLITICKÉ SLOUPY
PXXX	ŽELEZOBETONOVÉ MONOLIT. PRŮVLAKY, PŘEKLADY
ZDX	ŽELEZOBETONOVÁ MONOLITICKÁ ZÁKLADOVÁ DESKA
ZPSX	ŽELEZOBETONOVÝ MONOLITICKÝ ZÁKLADOVÝ PAS
ZPX	ŽELEZOBETONOVÁ MONOLITICKÁ ZÁKLADOVÁ PATKA

## LEGENDA PRVKŮ

	OTVORY SVISLÉ
	OTVORY VODOROVNÉ
	NOVÉ OCELOVÉ PRVKY
	PRVKY PRO PŘERUŠENÍ TEPELNÝCH MOSTŮ

## LEGENDA MATERIÁLŮ

	STAVÁVKÝ ŽELEZOBETONOVÉ KONSTRUKCE
	STAVÁVKÝ ZDIVO Z PLYNÝCH A DVOUDÍROVKOVÝCH PÁLENÝCH CIHEL Z PLYNSUKÁTOVÝCH TVÁRNIC, Z KERAMICKÝCH DÍROVÝCH TVÁROVKO
	BOURACÍ KONSTRUKCE
	ZEMINA
NÁŠPÍV – VIZ POZNÁMKY A TECHNICKÁ ZPRÁVA	
PODPÍSEJ – VIZ POZNÁMKY A TECHNICKÁ ZPRÁVA	
	JEDNOVRSTVÁ STĚNA TL. 300 MM, Z KERAMICKÝCH BROUSKŮ TVÁRNIC PEVNOSTI P15, NA TEKOVÝCHOM MALTU (G) PE VN. 5,0 MPa KERAMICKÝCH CELOPLŇE
	JEDNOVRSTVÁ STĚNA TL. 250 MM, Z KERAMICKÝCH BROUSKŮ TVÁRNIC PEVNOSTI P15, NA TEKOVÝCHOM MALTU (G) PE VN. 5,0 MPa KERAMICKÝCH CELOPLŇE
	DIZIDŽKA Z CIHEL, PÁLENÝCH (SKUPINA PRVNÍHO DR. ČL. EN 771-1) PEVNOSTI P15, VOZBŇE CELOPLŇE NA OBÝČNOM ZIDCI MALTU M5
	ŽELEZOBETON
	PROSTÝ BETON

## OBEČNÉ POZNÁMKY

- [illegible]

HYDROIZOLACE, VÝKOPY, DRENÁŽE, JÍMKY, ŠACHTY, HTU A ZEMNĚNÍ OBJEKTU BUDOU PROVEDENY DLE ARCHITEKTONICKO-STAVEBNÍ ČÁSTI A PROJEKTŮ OSTATNÍCH SPECIALISTŮ. TENTO VÝKRES NAVAZUJE A DOPLŇUJE VÝKRESY ARCHITEKTONICKO-STAVEBNÍ ČÁSTI.

VÝŠKY OTVORŮ JSOU VZTAŽENY K ČISTÉ PODLAZE PŘÍSLUŠNÉHO PATRA.

MATERIÁLY, POVRCHOVÁ ÚPRAVA, GEOMETRICKÉ TOLERANCE A PROVÁDĚNÍ KONSTRUKCÍ  
JE PODROBNĚ SPECIFIKOVÁNO V TECHNICKÉ ZPRÁVĚ.

PŘED PROVÁDĚNÍM OVĚŘIT VŠECHNY NEZBYTNÉ KÓTY DLE STÁVAJÍCÍHO STAVU. PŘI ZJIŠTĚNÍ ROZDÍLŮ MEZI PROJEKTOVOU DOKUMENTACÍ A SKUTEČNÝM STAVEM BUDOU TYTO ÚDAJE NEPRODLENĚ SDĚLENY PROJEKTANTOVI.

CELKOVÝ POSTUP PRACÍ JE UVEDEN V TECHNICKÉ ZPRÁVĚ.

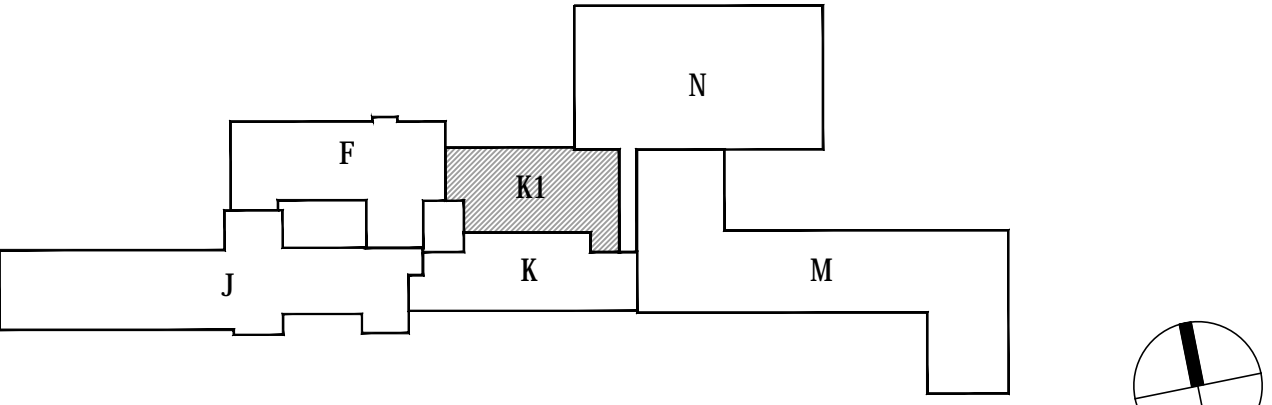
PŘEDPOKLÁDANÉ ZÁKLADOVÉ POMĚRY JSOU POPSÁNY V POZNÁMKÁCH A TECHNICKÉ ZPRÁVĚ.  
ZÁKLADOVOU SPÁRU PŘEVZME PROJEKTANT STAVEBNĚ KONSTRUČNÍ ČÁSTI.



## ŽELEZOBETONOVÉ KONSTRUKCE

- BETON: - ZÁKLADOVÉ PASY A PATKY: C25/30-XC2, XF1 DLE ČSN EN 206
- ZÁKLADOVÁ DESKA: C25/30-XC2 DLE ČSN EN 206
- KONSTRUKCE V EXTERIÉRU: C30/37-XC4, XF1 DLE ČSN EN 206
- OSTATNÍ KCE: C25/30-XC1 DLE ČSN EN 206
- VÝZTUŽ: B500B (R)

## PROSTUPY – VIZ POZNÁMKY A TECHNICKÁ ZPRÁVA

POVRCHOVÁ ÚPRAVA – VIZ TECHNICKÁ ZPRÁVA


$$\pm 0,000 = 396,55 \text{ m n. m. Bpv}$$

Generální projektant: <div></div> Ing. Petr Tomáček Třtkašova 563/10 638 00 Bno		Hlavní inženýr projektu: ING. PETR TOMÁČEK číslo autorizace 1004721 úbor autorizace IP00		Investor: <div></div> Nemocnice Písek, a.s. Karla Čapka 589 397 23 Písek			
Název stavby: <b>NEMOCNICE PÍSEK, a.s.</b> <b>MEDICNĚ URGENTNÍHO PŘÍJMU</b>				Základové číslo: DPS 03-2021		Paré:	
				Datum: 03-2022			
				Stupeň: PROVÁDĚNÍ STAVBY			
Zpracovatel: A-Z PROJEKT TEAM s.r.o. Ulyčkova 33, Bno IČO 28274725, I.H.: 549210922, mob.: 731117447 e-mail: info@azprojekt.cz				Osd: <b>STATIKA</b>			
Odpovědný projektant: ING. ALEŠ UTKAL		Vyracoval: ING. HELENA NEČKOVÁ		Kontroloval: ING. ALEŠ UTKAL			
Objekt: SO 01 - PŘÍSTAVBA BUDOVY K							
Název přílohy: ŽÁKLADY				Označení: D.1.01.2-101		Formát listů: Měřítko: 1:50	